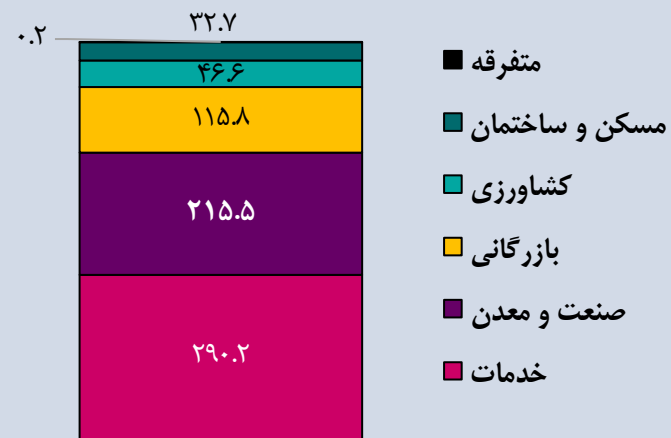


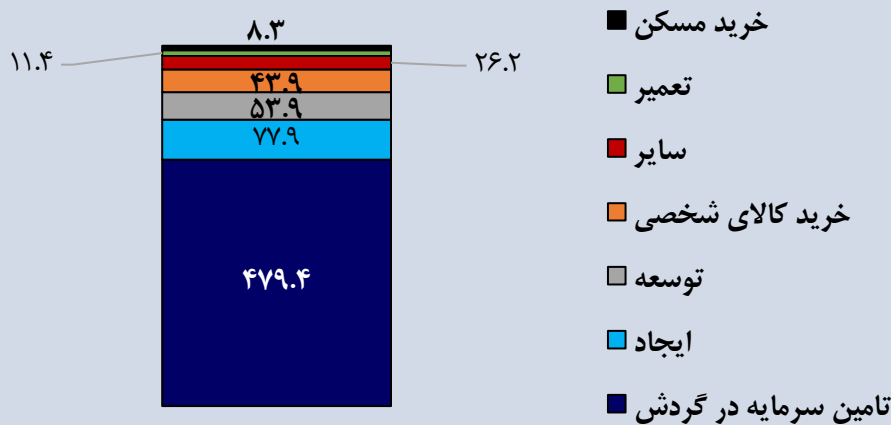
تسهیلات پرداختی بانک‌ها طی ۴ ماهه نخست ۱۴۰۰

تسهیلات پرداختی بانک‌ها به بخش‌های اقتصادی طی ۴ ماهه نخست سال ۱۴۰۰، حدود ۷۰۱ هزار میلیارد تومان بوده که در مقایسه با دوره مشابه سال قبل افزایش ۵۶ درصدی را داشته است. سهم تسهیلات پرداختی با هدف سرمایه در گردش به کل بخش‌های اقتصادی حدود ۴۷۹ هزار میلیارد تومان (۶۸.۴ درصد کل تسهیلات پرداختی) است. همچنین حدود ۱۱.۱ درصد کل تسهیلات پرداختی در قالب ایجاد، ۷.۷ درصد آن در قالب توسعه و ۶.۳ درصد برای خرید کالای شخصی، پرداخت شده است. در میان بخش‌های اقتصادی، بیشترین میزان تسهیلات پرداختی به بخش خدمات با سهم حدود ۴۱ درصد اختصاص داشته است. بخش‌های صنعت و معدن و بازرگانی نیز به ترتیب سهم‌های حدود ۳۱ درصد و ۱۷ درصدی از کل تسهیلات پرداختی را در این مدت داشته‌اند. همچنین سهم بخش کشاورزی از کل تسهیلات پرداختی برابر با ۶.۶ درصد و سهم مسکن و ساختمان نیز حدود ۵ درصد است.

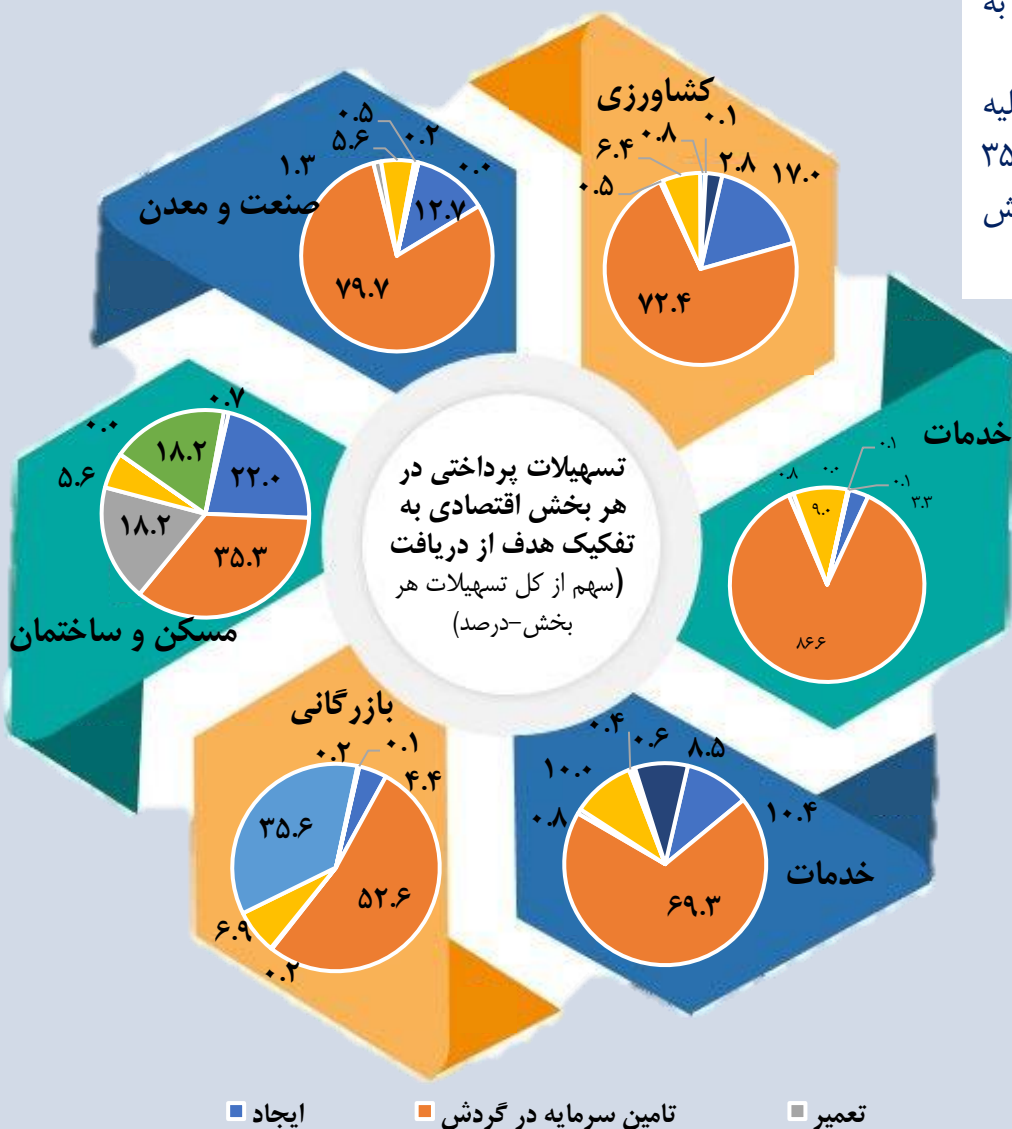
نمودار ۱. تسهیلات پرداختی به تفکیک بخش‌های اقتصادی (هزار میلیارد تومان)



نمودار ۲. تسهیلات پرداختی به تفکیک هدف از پرداخت (هزار میلیارد تومان)



- تسهیلات پرداختی بابت تأمین سرمایه در گردش بخش صنعت و معدن طی ۴ ماهه نخست ۱۴۰۰ از سایر بخش‌ها بیشتر و حدود ۱۷۲ هزار میلیارد تومان بوده که سهم حدود ۸۰ درصدی از کل تسهیلات به این بخش را شامل می‌شود که بیانگر توجه و اولویت‌دهی به تأمین منابع برای این بخش توسط بانک‌ها است.
- سهم تسهیلات پرداختی بابت تأمین سرمایه در گردش در کلیه بخش‌های اقتصادی به جز مسکن و ساختمان (با سهم حدود ۳۵ درصدی)، بیش از ۵۰ درصد از کل تسهیلات پرداختی به آن بخش است.



مهسا رجبی نژاد
مرداد ۱۴۰۰
منبع داده‌ها: بانک مرکزی

