

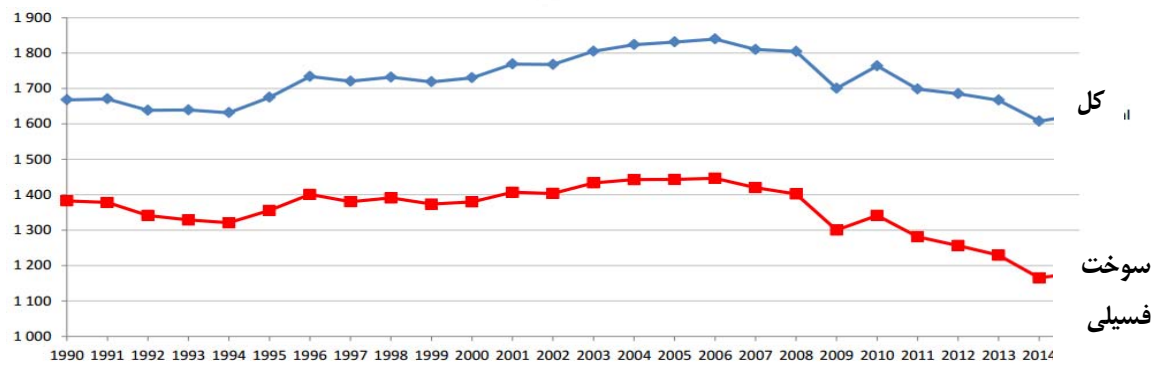


## افزایش وابستگی اروپا به واردات سوخت های فسیلی

در سال ۲۰۱۵ مصرف ناخالص داخلی انرژی در ۲۸ کشور عضو اتحادیه اروپا به ۱۶۲۶ میلیون تن معادل نفت<sup>۱</sup> (Mtoe) رسید که این رقم ۲.۵ درصد کمتر از رقم مشابه سال ۱۹۹۰، ۱۱.۶ درصد کمتر از رقم پیک سال ۲۰۰۶ و همچنین ۱۱.۲ درصد کمتر از رقم سال ۲۰۰۵ بود (نمودار ۱).

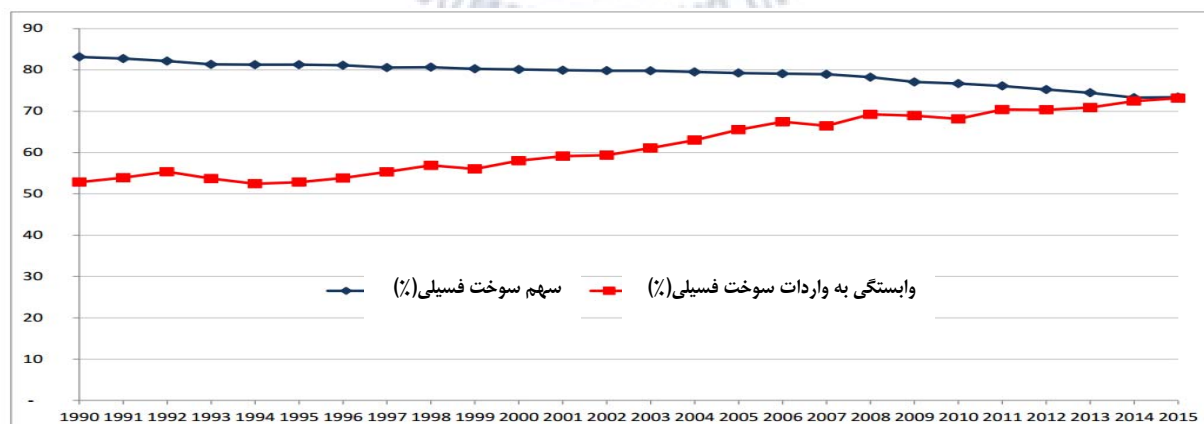
طبق گزارش ۲۰ فوریه ۲۰۱۷ مرکز آمار اروپا علی رغم کاهش سهم مصرف سوخت های فسیلی از کل انرژی مصرفی این منطقه از ۸۳٪ در سال ۱۹۹۰ و ۷۵٪ در سال ۲۰۰۵ به ۷۳٪ در سال ۲۰۱۵ (نمودار ۲)، همچنان سوخت های فسیلی حدود ۳/۴ یا ۷۳٪ از کل میزان مصرف انرژی کشورهای این منطقه را شامل می گردد (نمودار ۲).

نمودار ۱- روند مصرف ناخالص داخلی انرژی در منطقه اروپا، ۱۹۹۰-۲۰۱۵ - میلیون تن معادل نفت Mtoe



وابستگی اروپا به واردات سوخت های فسیلی از ۵۳٪ در سال ۱۹۹۰ به ۷۳٪ در سال ۲۰۱۵ افزایش قابل توجهی داشته است. به عبارت دیگر در سال ۱۹۹۰ به ازای هر تن انرژی تولید شده در اروپا، یک تن سوخت فسیلی وارد می شد ولی در سال ۲۰۱۵ برای هر تن انرژی تولید شده، سه تن انرژی وارد شده است.

نمودار ۲- روند سهم سوخت های فسیلی از مصرف و وابستگی به واردات این سوخت در اروپا ۱۹۹۰-۲۰۱۵



<sup>۱</sup> Million tonnes of oil equivalent



**معاونت بررسی های اقتصادی**

کشور آلمان بزرگترین مصرف کننده انرژی در بین کشورهای اروپایی با مصرف ۳۱۴ Mtoe (حدود ۱۹٪ از کل مصرف انرژی در اروپا) است که بعد از آن کشور فرانسه با مصرف ۲۵۳ Mtoe (۱۶٪ سهم)، انگلیس با مصرف ۱۹۱ Mtoe (با سهم ۱۲٪)، ایتالیا با مصرف ۱۵۶ Mtoe (با سهم ۱۰٪)، اسپانیا با مصرف ۱۲۱ Mtoe (با سهم ۷٪) و لهستان با مصرف ۹۵ Mtoe (با سهم ۶٪) قرار می گیرند.

در مقایسه با سال ۱۹۹۰ بیشترین افت مصرف انرژی در سال ۲۰۱۵ در سه کشور حوزه بالتیک اروپا به ترتیب لیتوانی (منفی ۵۷٪)، لتونی (منفی ۴۵٪) و استونی (منفی ۳۷٪) و همچنین کشورهای رومانی (منفی ۴۴٪) و بلغارستان (منفی ۳۳٪) اتفاق افتاده است. در مقابل بالاترین رشد مصرف انرژی در سال ۲۰۱۵ در مقایسه با سال ۱۹۹۰ در کشورهای قبرس (۴۱٪)، ایرلند (۳۸٪)، اسپانیا (۳۵٪) و اتریش (۳۳٪) روی داده است. کشورهایی که با بیشترین افت در سهم مصرف انرژی های فسیلی در بازه زمانی ۲۰۱۵-۱۹۹۰ روبرو بودند عبارت از کشورهای دانمارک (از ۹۱٪ در سال ۱۹۹۰ به ۶۹٪ در سال ۲۰۱۵)، لتونی (از ۸۳٪ به ۶۱٪) و رومانی (از ۹۶٪ به ۷۴٪) هستند.

در سال ۲۰۱۵ فقط در سه کشور اتحادیه اروپا، سوخت های فسیلی کمتر از نصف کل مصرف انرژی آنها را تشکیل داده است که شامل سوئد (با سهم ۳۰٪)، فنلاند (با سهم ۴۶٪) و فرانسه (با سهم ۴۹٪) است (نمودار ۳). در هر حال در مجموع همانطور که قبلاً هم اشاره شد وابستگی این منطقه به واردات سوخت های فسیلی طی سالهای گذشته افزایش یافته است.

بر خلاف کشورهای دانمارک و استونی که حداقل وابستگی را به واردات انرژی دارند، در اغلب اعضای اتحادیه اروپا وابستگی به واردات سوخت های فسیلی رشد قابل توجهی طی سالهای ۱۹۹۰ الی ۲۰۱۵ داشته است. میزان وابستگی به واردات سوخت های فسیلی در انگلیس از ۲٪ در سال ۱۹۹۰ به ۴۳٪ در سال ۲۰۱۵ افزایش یافته است. این نرخ وابستگی برای هلند از ۲۲٪ به ۵۶٪ و برای لهستان از ۱٪ به ۳۲٪ تغییر کرده است. کشورهای با کمترین وابستگی به واردات سوخت های فسیلی شامل دانمارک با وابستگی ۴٪، استونی با وابستگی ۱۷٪ و رومانی با وابستگی ۲۵ درصدی است.

**نمودار ۳- سهم مصرف سوخت های فسیلی در کشورهای اروپایی در سال ۲۰۱۵- درصد**

